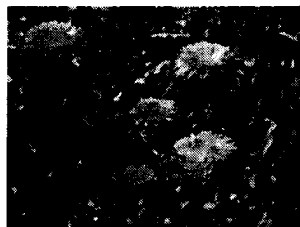


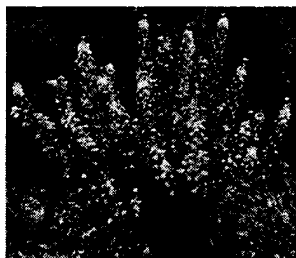
## Bandes florales contre acariens : comment trouver les graines ?...

(Jérôme Lambion)

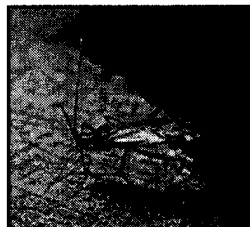
Les bandes florales mises en place sur la station du GRAB et chez différents producteurs ont permis de confirmer le potentiel de certaines espèces végétales à favoriser les punaises prédatrices auxiliaires *Macrolophus* et *Dicyphus* (voir p.7). Face à l'intérêt suscité par ces premiers résultats encourageants et pour répondre aux nombreuses demandes concernant la disponibilité des semences de souci (*Calendula officinalis*) et d'inule visqueuse (*Dittrichia viscosa*), faisons le point.



souci (*Calendula officinalis*)



inule visqueuse (*Dittrichia viscosa*)



*Macrolophus caliginosus*



*Dicyphus errans*

La disponibilité du souci ne pose aucun problème, cette plante étant vendue quasiment partout, à un prix modique. Le tableau ci-dessous présente quelques fournisseurs (avec certification AB ou non), cette liste est loin d'être exhaustive...

Cela s'avère plus compliqué pour l'inule, surtout pour des quantités importantes. 2 fournisseurs en présentent à leur catalogue ; ils ne pourront sûrement pas satisfaire tout le monde. Nous disposons au GRAB d'une petite réserve : nous pouvons en envoyer à la demande, en quantité « raisonnable ». Envoyez-nous vos coordonnées, vos besoins, nous essaierons d'y répondre, en espérant que de votre côté, vous nous ferez part du dispositif mis en place et de votre retour d'expérience (jerome.lambion@grab.fr)

### Le semis

Il sera réalisé de préférence au printemps (mars-avril), à des doses de 2,5g/m<sup>2</sup> pour le souci et 3g/m<sup>2</sup> pour l'inule.

### Planter plutôt que semer pour l'inule ?

Pour l'inule, il est possible de réaliser des plants au printemps (semis en minimottes classique). Cela permet d'augmenter le taux de germination (1-2% en semis direct...) et de limiter le gaspillage de la précieuse semence. Nous sommes en contact avec un pépiniériste qui devrait être en mesure de proposer des plants pour l'automne prochain. Nous aviserons à ce moment-là de l'opportunité d'une commande groupée pour limiter les frais.

### Fournisseurs de graines de souci et d'inule

société	Semences certifiées	contact	Gros conditionnement	souci	inule
Biau Germe	AB	05 53 95 95 04 service@biaugerme.com		x	
CNPMAI	AB	01 64 98 83 77 cnpmai@wanadoo.fr	oui	x	x
Ducrettet		04 50 95 01 23	oui	x	
Ecosem		+32 10/88 09 62 info@ecosem.be	oui	x	
Essem Bio	AB	05 62 28 55 14 essembio@wanadoo.fr	Non	x	
Ferme de Ste Marthe	AB	0891.700.899 contact@fermedesaintemarthe.com	Non	x	
Germinance		02 41 82 73 23 contact@germinance.com	oui	x	
Girerd		04 90 33 86 77 info@graines-girerd.com	oui ?	x	
Graines del Pais		04 68 69 81 79 delpais@wanadoo.fr		x	
Jardin de Sauveterre	AB	05 55 80 60 24		x	
Phytosem		04 92 53 94 37 info@phytosem.com	oui	x	x